

**MINISTERIO DE SALUD Y DESARROLLO SOCIAL
SECRETARÍA DE GOBIERNO DE SALUD**

SUPERINTENDENCIA DE SERVICIOS DE SALUD (SSSalud)

Administración Descentralizada



Jefatura de Gabinete de Ministros
Presidencia de la Nación

SUPERINTENDENCIA DE SERVICIOS DE SALUD

UNIDAD DE AUDITORÍA INTERNA (EE)
CPN. Miguel Ángel COSENZA

DIRECTORIO

GERENCIA GENERAL (EE)

SECRETARÍA GENERAL (EE)
Sra. Graciela Noemí BARCO

DEFENSORÍA DEL USUARIO
DE SERVICIOS DE SALUD (EE)
Lic. Adriana REPETTI

GERENCIA DE CONTROL
ECONÓMICO FINANCIERO (EE)

GERENCIA DE
GESTIÓN ESTRATÉGICA (EE)
Dr. Gustavo JANKILEVICH

GERENCIA DE
ASUNTOS JURÍDICOS (EE)
Dr. Alejandro COOKE

GERENCIA OPERATIVA DE
SUBSIDIOS POR REINTEGRO (EE)
Dra. Silvia Beatriz AGUSTO

GERENCIA DE
ADMINISTRACIÓN (EE)
CPN. Adriana SIERRA

GERENCIA DE DELEGACIONES
Y ARTIC. DE LOS INTEGRANTES
DEL SISTEMA DE SALUD (EE)

GERENCIA DE SISTEMAS
DE INFORMACIÓN (EE)

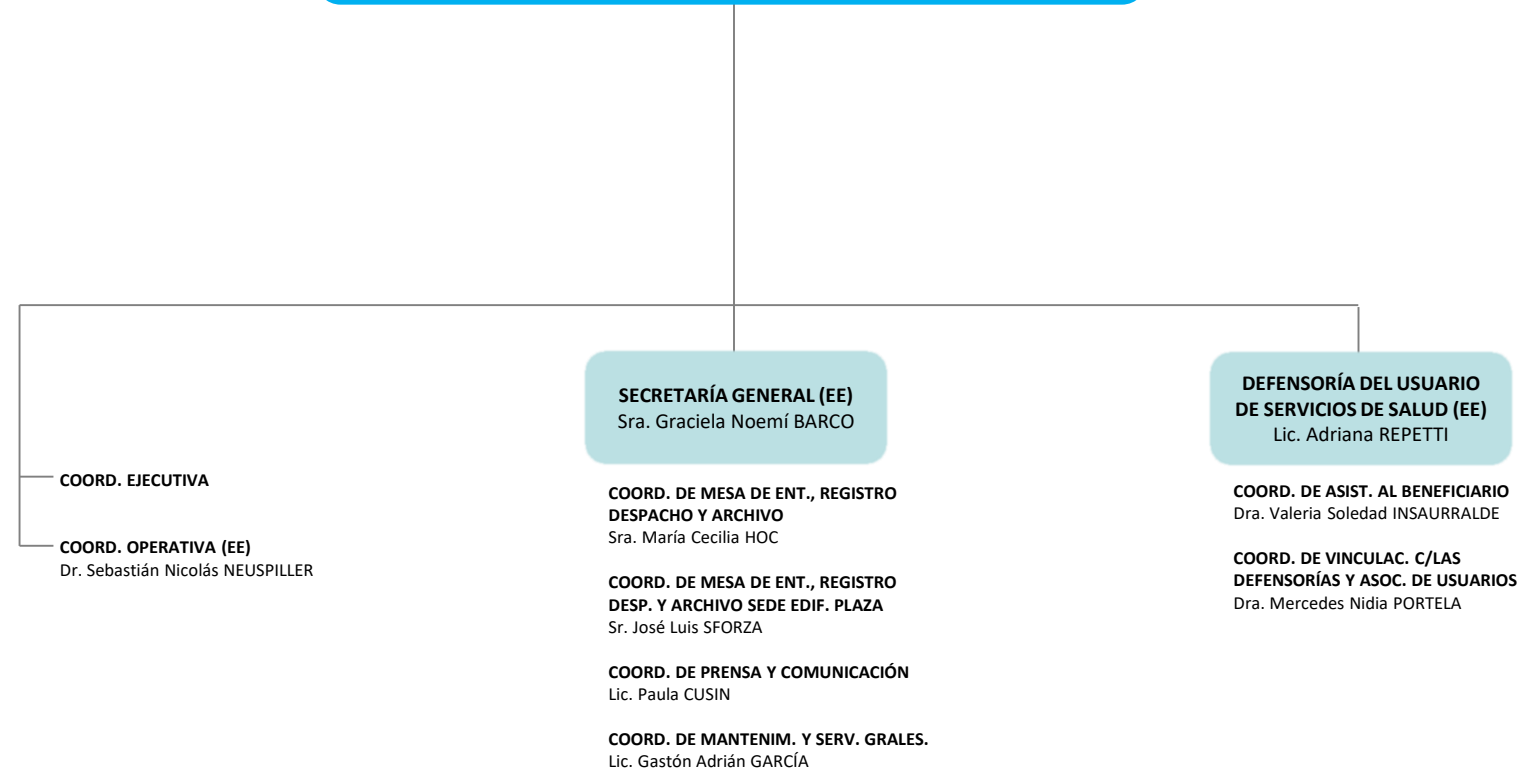
GERENCIA DE
CONTROL PRESTACIONAL (EE)

GERENCIA DE AT. Y SERV. AL
USUARIO DEL SIST. DE SALUD (EE)
Dra. María L. MORALES

SUBGERENCIA DE
ASISTENCIA TÉCNICA
Dra. María Fabiana CASTRO

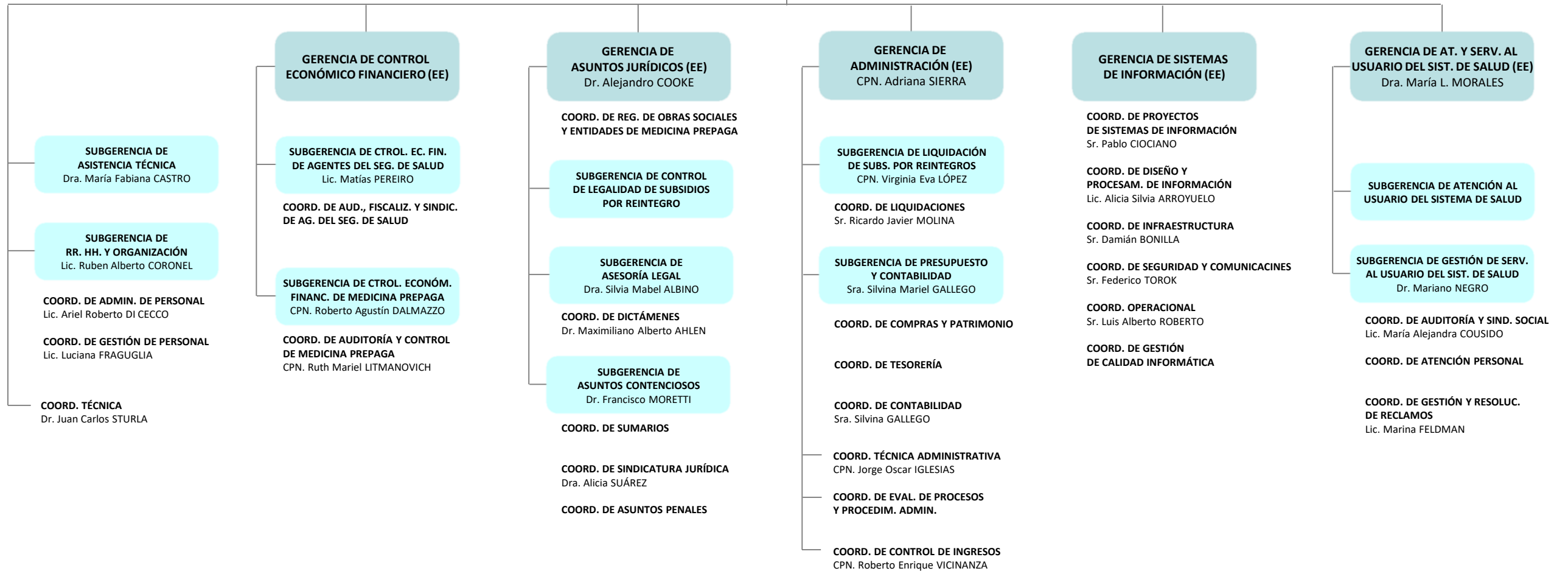
SUBGERENCIA DE
RR. HH. Y ORGANIZACIÓN
Lic. Ruben Alberto CORONEL

SUPERINTENDENCIA DE SERVICIOS DE SALUD



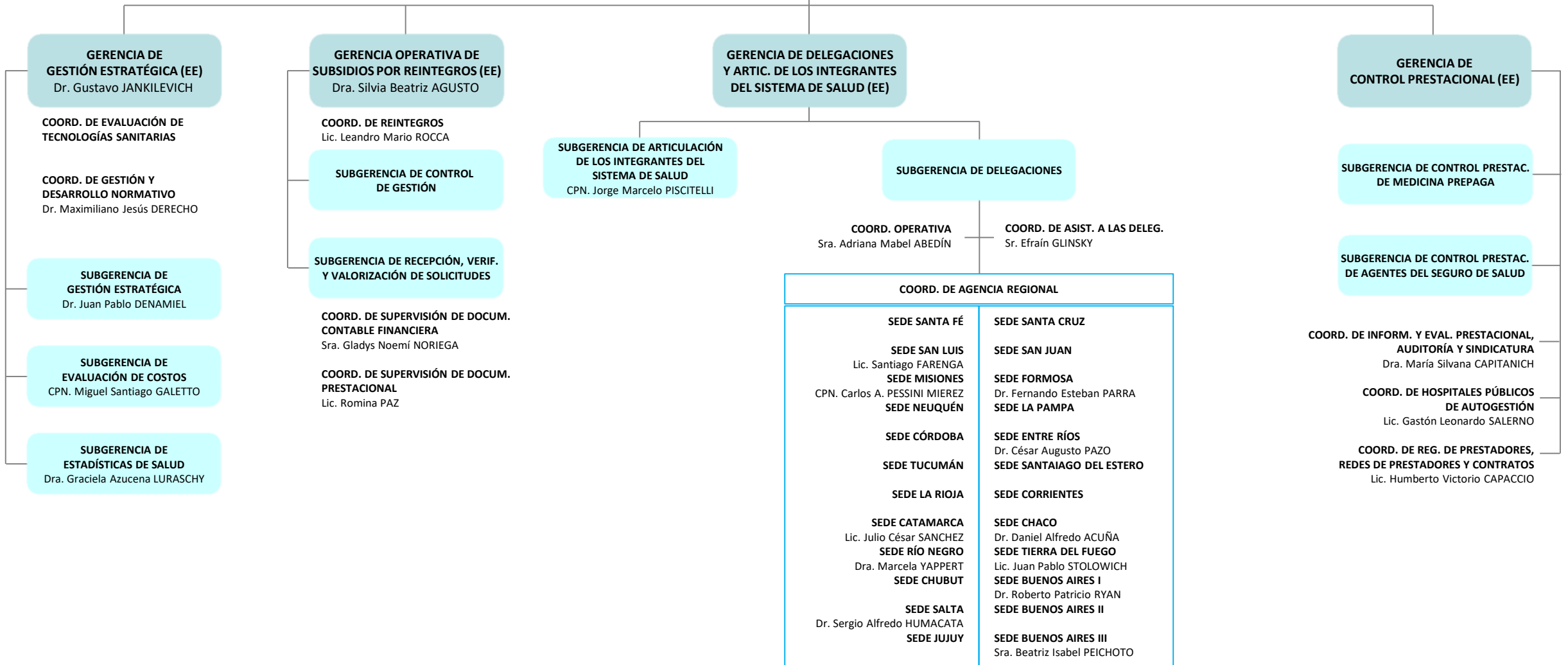
SUPERINTENDENCIA DE SERVICIOS DE SALUD

GERENCIA GENERAL (EE)



SUPERINTENDENCIA DE SERVICIOS DE SALUD

GERENCIA GENERAL (EE)



Referencias

(EE) Cargo Extraescalafonario

(Adh) Cargo/Designación Ad Honorem

---> Apertura Extendida en Página Siguiete